

avec les **enfants**
et les **jeunes,**
ensemble
pour l'**éducation !**
les francas



Adhérer avec les Francas de Charente Maritime

les francas
L'éducation en mouvement !

avec les **enfants**
et les **jeunes,**
ensemble
pour l'**éducation !**
les francas

"Avec les enfants & les jeunes, ensemble pour l'éducation !"

Les Francas sont, par leur histoire, leurs modes d'action et d'organisation, un mouvement de femmes et d'hommes qui agissent au quotidien pour l'éducation

Leur motivation : agir avec les enfants et le adolescent.es d'aujourd'hui vers l'humain et le citoyen le plus libre et le plus responsable possible dans la société la plus fraternelle et démocratique possible.

Leur objectif : transformer les conditions de vie, d'éducation et d'action des enfants et des adolescent.es par l'action éducative.

Fédération d'Education Populaire reconnue d'utilité publique et agréée par le ministère de l'Education Nationale, de la jeunesse et de la vie associative, nous agissons pour l'accès de tous les enfants et adolescent à des loisirs de qualité.

SOMMAIRE

04

**LE MOUVEMENT
DES FRANCAS**

09

**LA MISE EN
OEUVRE DES
PRATIQUES
EDUCTIVES**

PLACE À NOS
DROITS !

K'RAVANES

GRAINE DE PHILO

PETITE OURSE

ATELIERS RADIO

CENTRE A'AÈRE

15

**LES FORMATIONS
PROFESSIONNLE
QUALIFIANTES**

**LA FORMATION
HABILITEE**

05

**LE SENS
D'ADHERER AUX
FRANCAS 17**

L'ACCOMPAGNEMENT
ET LE SOUTIEN AUX
STRUCTURES

LA REPRÉSENTATION
INSTITUTIONNELLE

LES RESSOURCES
PÉDAGOGIQUES

LES FORMATIONS
CONTINUES

14

**NOS MALLES
PÉDAGOGIQUES**

17

**ADHÉSION
INDIVIDUELLE**

**ADHÉSION
COLLECTIVE**

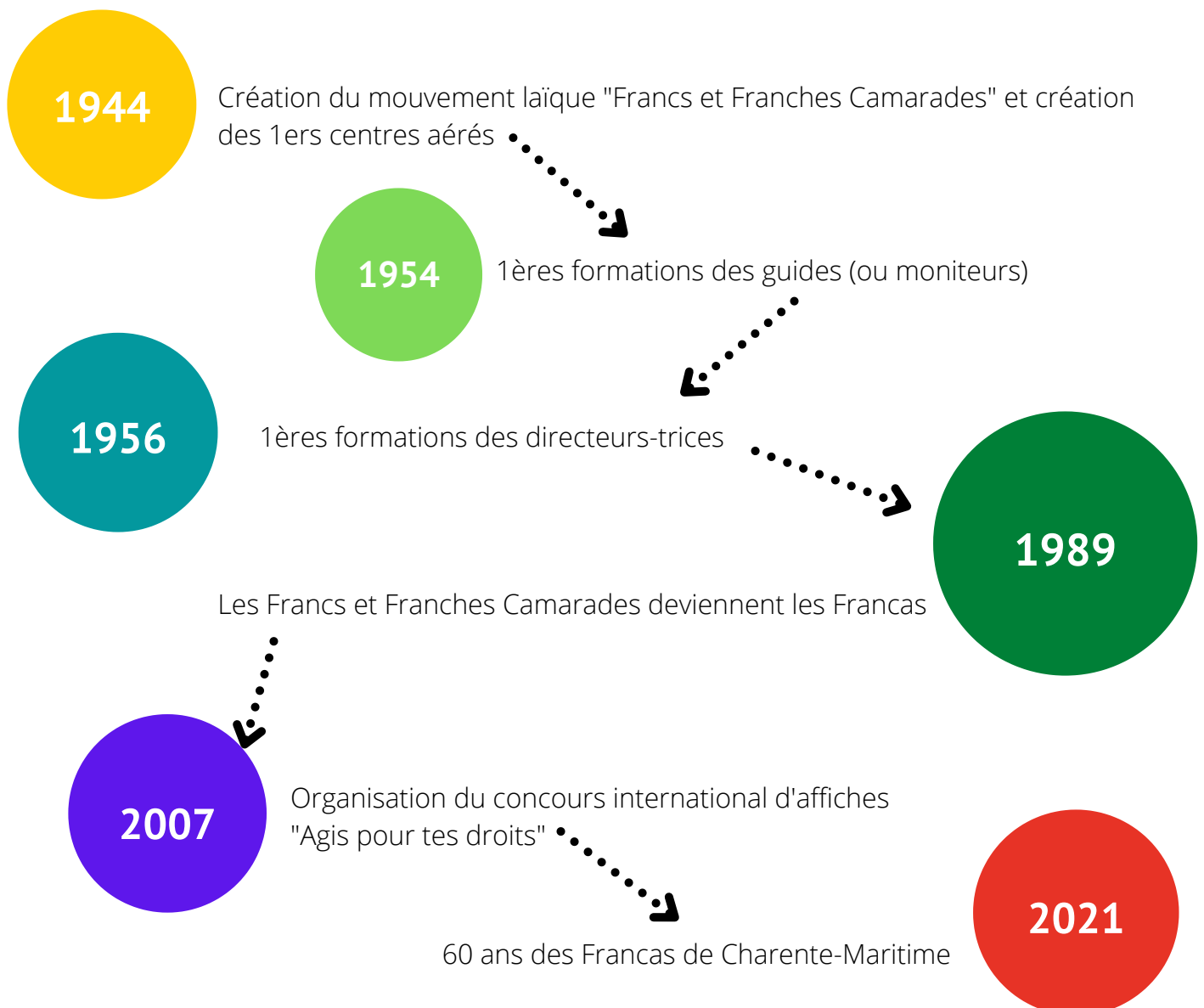
Le Mouvement des Francas

les francas

Partenaires de 3000 collectivités et associations locales sur le territoire national, la Fédération des Francas fonde son action sur une expérience de 70 ans.

Les Francas rassemblent des hommes et des femmes qui défendent la place des enfants et des adolescents dans la société.

Les Francas sont partenaires de l'Etat, en relation avec les ministères, les pouvoirs publics territoriaux, la CNAF.



Le sens d'adhérer aux Francas de Charente-Maritime

En adhérant aux Francas de Charente-Maritime, une association ou une collectivité locale s'engage à partager le projet des Francas, et soutient sa mise en vie en direction de l'enfance et de la jeunesse.

En cela toute organisation adhérente aux Francas de Charente-Maritime se doit d'interroger son projet éducatif dans le sens d'une réelle "attention généralisée portée à l'enfant". Cette implication dans le mouvement des Francas vous permet **d'agir lors de l'assemblée générale**, de **partager votre expérience avec le réseau**, **d'être représenté auprès des partenaires institutionnels**, mais également de **bénéficier de nombreuses prestations** dans les différents domaines d'actions des Francas.

L'accompagnement et le soutien aux structures

Alors des visites effectuées dans chaque structure adhérente c'est l'occasion d'échanger sur les changements institutionnels et règlementaires, sur vos besoins, vos attentes, etc...

Selon vos demandes, nous vous conseillons sur des aspects d'ordre juridique, économique ou pédagogique, nous vous accompagnons et nous nous adaptons à vos disponibilités.

Prestations gratuites incluses dans l'adhésion

- ◆ Réécriture du projet éducatif avec les élus,
- ◆ Réécriture du projet pédagogique avec les équipes
- ◆ Travail avec les équipes pour développer des actions favorisant la participation du public accueilli
- ◆ Soutien logistique quand cela est possible
- ◆ Espace ressources sur notre site internet

Autres prestations (tarifs adhérents / tarifs non-adhérents)

- ◆ Intervention les K'ravanes des Francas : égalité filles/garçons, relaxation ludique, ramène ta science, l'art et la manière.

Accompagnement de l'équipe pédagogique pour :

- ◆ Impliquer les familles
- ◆ Favoriser l'égalité Filles/Garçons
- ◆ Réaménager les espaces
- ◆ Accompagner et évaluer un stagiaire BAFA
- ◆ Formation professionnelle continue : atelier philo, astronomie, pause méridienne, le numérique avec les enfants et les jeunes...

Faire partie du réseau c'est également pouvoir rencontrer, échanger et analyser ses pratiques entre pairs lors de commissions :

- ◆ Commission Animation départementale pour créer et faire évoluer nos outils et proposer des projets mutualisés : malles pédagogiques, projet K'ravanes, séjours mutualisés...
- ◆ Commission formation pour connaître les besoins en formation du territoire et des acteurs...
- ◆ Commission Citoyenneté et engagement : projet d'éducation à l'environnement (Centre A'ere), parcours d'engagement des jeunes, la participation en centre de loisirs...
- ◆ Commission Gestion destinée aux directeurs des structures
- ◆ Commission Stratégie et développement : communication, partenariat, développement de réseau, animation des instances statutaires...

La représentation institutionnelle

Etre adhérent à une fédération c'est également pouvoir être représenté à plus grande échelle, en plus grand nombre et être entendus. Nous représentons nos adhérents lors de différentes instances institutionnelles :

- Comité de pilotage CAF "Schéma Départemental de Services aux Familles" "Promeneur Du Net" et "Espace de Vie Social".
- Commission de sauvegarde SDJES
- Programme partenariale de stages SDJES
- Comités de pilotage des PEDT
- Jury BAFA et BAFD

A l'inverse, vous pouvez également apporter votre expertise et représenter les Francas au sein de débats publics ou de commissions sur vos territoires.

Les ressources pédagogiques

Les Francas produisent de nombreuses ressources pédagogiques : revues, dossiers, espaces ressources sur notre site internet "Grandir en famille et "Grandir à loisirs", des outils que nous mettons à votre disposition :

- Malles pédagogiques
- Fichiers jeux
- Dossiers thématiques
- JPA "Spécial directeurs" (1 offert par an)



Quant aux publications, vous en êtes acteurs en témoignant de vos pratiques dans les revues :

- "Grandir !" : elle s'adresse aux élus locaux, aux coordinateurs des différents dispositifs enfance-jeunesse
- "Camaraderie" : elle s'adresse aux animateurs-trices et au travers de portraits et témoignages, elle valorise les actions menées dans nos structures adhérentes.



Les formations

En fonction des besoins exprimés par nos adhérents, nous vous proposons des sessions de formations continues avec l'appui de la Fédération Nationale et de l'Union Régionale.

- Formations habilitées : BAFA - BAFD en région ou directement sur site
- Formations qualifiantes et diplômantes : CPEJPS "Animateur d'activités et de la vie quotidienne", BPJEPS "Loisirs tous publics".
- Formations Professionnelles Continues : Sur les pratiques éducatives des Francas ("Graine de philo, Petite Ourse...") et d'autres thématiques suivant vos besoins.

Nous proposons également chaque année des formations courtes et techniques.

Ces formations peuvent être organisées, sur site, dans vos structures, pour 6 personnes minimum.

Tarifs :

- 85 €/h pour les adhérents
- 128 €/h pour les non-adhérents



Une formation professionnelle pour concevoir et conduire des projets d'animation dans le champ du loisir tous publics et pour diriger des structures d'accueil collectif de mineurs.



Une formation professionnelle pour participer au projet et à la vie de la structure, pour animer les temps de vie quotidienne de groupes, pour concevoir des activités en direction d'un groupe et pour animer des activités en direction d'un groupe.



La mise en oeuvre des pratiques éducatives des Francas

Fidèles à leurs valeurs et à leurs convictions, les Francas développent une réflexion large sur les droits de l'enfant, leur diffusion, et la façon dont les enfants et les jeunes peuvent se les approprier.

Nous proposons donc plusieurs types d'accompagnement sur cette thématique.

Agis pour tes droits devient "Place à nos droits !"

Le projet fédéral 2020-2025, voté en janvier 2020 réaffirme l'attention qu'ont les Francas sur les questions d'enfance et leur expertise sur cette même question.

La dynamique "100 000 enfants et adolescent.es s'expriment et dialoguent sur leurs conditions de vie, d'éducation et d'action" développée dans le précédent programme marquait cette ambition et ce savoir-faire. L'opération Agis pour tes droits méritait d'évoluer afin de s'inscrire pleinement dans cette dynamique.

L'opération Agis pour tes droits évolue donc et devient "Place à nos droits".



L'ambition de l'opération "Place à nos droits !" est d'agir dans tous les espaces éducatifs que fréquentent les enfants et les adolescent.es, ainsi que dans leur quartier, leur village, leur ville, leur commune, pour :

- la connaissance et l'appropriation des droits des mineurs dont la Convention Internationale des Droits de l'Enfant (CIDE),
- la prise en compte de ces droits et une effectivité accrue de ceux-ci.

Il s'agit à partir des réalités territoriales, d'améliorer, de changer la vie quotidienne des enfants et des adolescent.es à travers un parcours Expressions, Education aux droits de l'enfant et au Droit.

Le dossier correspondant-e départemental-e est joint à cet envoi. Il est bien évident que cette année scolaire est une année de transition entre Agis pour tes droits et "Place à nos droits !", transition qui sera mise au travail avec les correspondant-es en charge de la mise en oeuvre de l'opération.

Les K'ravanes

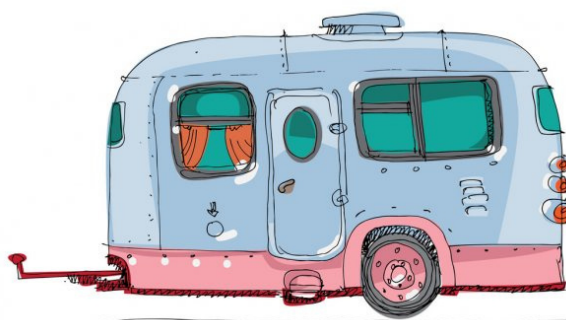
Les Francas de Charente-Maritime ont imaginé pour vous des modules d'animations qui permettent à tous les centres de loisirs de participer et d'avoir accès à des interventions de qualité.

Qu'elles aient lieu à la journée, à la demi-journée ou dans le cadre de mini-stages de plusieurs journées, ces interventions sont réfléchies avec les structures et favorisent l'émergence de nouveaux projets ou s'intègrent dans les projets mis en œuvre par les équipes éducatives.

Les ateliers sont conçus pour des groupes allant d'une dizaine d'enfants de moins de 6 ans jusqu'à une quinzaine d'enfants de plus de 6 ans. Les interventions peuvent comporter 1 à 2 séances d'animation d'une durée 1h30.

- Un nombre de place limité pour permettre des interventions de qualité
- Des durées adaptées aux différentes tranches d'âge
- Des thématiques variées

EGALITE FILLE/GARCON
RELAXATION LUDIQUE
RAMENE TA SCIENCE !
L'ART ET LA MANIERE



Graines de Philo

« Graines de philo valorise l'expression des enfants et aboutit à la présentation d'une réflexion philosophique produite par eux, qui deviendra à son tour objet de réflexion et d'échanges avec d'autres enfants, avec les parents ou d'autres adultes.

Cela s'apprend par l'expression de ce que l'on pense, par la confrontation au vécu de l'autre, et par la capacité à transformer ce vécu en questionnements qui pourront être travaillés. C'est ainsi qu'on "grandit"».



Les ateliers « Graines de philo permettent aux enfants de construire des habiletés de pensée : problématiser, conceptualiser, argumenter, mesurer la cohérence de son discours, et réinterroger son point de vue en le confrontant à d'autres pour faire avancer sa pensée.

Les ateliers « Graines de philo » sont menés par des animateurs professionnels, formés à la pratique de la philosophie avec les enfants.

Tous les publics sont concernés.

Petite Ourse

Depuis toujours, partout et pour tout le monde, les ciels et les astres sont un patrimoine universel et accessible : l'astronomie est un formidable moyen de déclencher la curiosité.

Dans le cadre du partenariat entre les Francas et l'AFA (Association Française d'Astronomie), la petite Ourse est proposée en particulier en direction des centres de loisirs, durant les vacances ou sur les temps périscolaires.

La Petite Ourse sensibilise les enfants à l'observation réelle du ciel et les familiarise aux outils de découverte de l'astronomie. Elle permet également d'apprendre un vocabulaire spécifique

LA FORMATION « PETITE OURSE » PERMET D'ACCÉDER À UN 1er NIVEAU D'AUTONOMIE POUR :

- Repérer et identifier au moins 5 constellations ;
- Viser MARS, SATURNE ou JUPITER avec une lunette astronomique ;
- Observer le soleil sans danger ;
- Faire la différence entre étoiles et planètes;
- Reconnaître les phases lunaires.



Ateliers radio



La maîtrise de l'information constitue un enjeu éducatif majeur dans une société où l'information est riche et complexe. Aussi, familiariser les enfants et les jeunes à ce monde de l'information, les éduquer, pas uniquement comme consommateurs, mais comme acteurs·trices et producteurs·trices d'informations est indispensable.

« L'Enfant reporter » participe activement à l'apprentissage et à l'exercice de la citoyenneté en permettant aux enfants de développer leur analyse et leur sens critique face à l'information dans une démarche d'éducation aux médias.

Nous proposons un travail multimédia : presse et radiophonique. Nous intervenons en amont pour définir le projet avec la structure, puis après avoir formé les utilisateurs et utilisatrices au matériel, nous leur confions, le temps de réaliser des reportages.

Nous assurons à la fin la mise en page, le montage, l'enregistrement d'une émission. Ce travail permet de développer les compétences des enfants dans de nombreux domaines : prise de parole, compétences techniques, rédactionnelles, écoute des autres, ...

Centre Aère



Un Centre Aère est un centre de loisirs éducatifs, dont l'équipe à choisi de s'engager dans la prise en compte progressive, volontaire et pérenne des questions d'environnement, et plus généralement de développement durable.

Dans un Centre A'ERE, l'action éducative comme le cadre de vie quotidienne s'anime de manière cohérente et imbriquée :

- tout ce qui conditionne la vie quotidienne du centre de loisirs – que cela concerne l'alimentation, le bâti, les transports, les achats, la biodiversité, l'eau, l'énergie... – est inscrit dans le projet éducatif et peut servir de support éducatif,
- toute action d'éducation à l'environnement – sur le jardinage, la nature, le cycle de la matière, l'eau, l'énergie, les saisons... pourra déboucher sur une idée d'engagement pour l'amélioration du cadre et des conditions de vie du centre.

Le projet d'un Centre A'ERE repose sur un effort significatif pour s'assurer de la participation réelle et diversifiée de toutes les parties prenantes (enfants, parents, équipes éducatives : animateurs, directeurs, personnels techniques, élus, partenaires, enseignants...).

Le Centre A'ERE, parce qu'il est ancré dans un territoire, peut en outre faire évoluer les pratiques d'autres acteurs (écoles, collectivités, associations...) sur un projet de développement local : la protection, la découverte et l'éducation à l'environnement offrent des sources inépuisables d'actions partagées.

Domaines concernés par le programme Centres A'ERE

Biodiversité
Jardin, insectes, mare pédagogique...

Alimentation
Produits utilisés, emballages, consommation...

Cycle de la matière
Tri, recyclage, compost...

Eau
Cycle de l'eau, consommation...

Transport
Vélo, pédibus...

Bâti et locaux
Aménagements, entretien et fournisseurs...

Energie
Éclairage, isolation, chauffage, veille...

Quelques idées pour passer de la sensibilisation à l'engagement

- Cuisiner sur place les goûters à partir du jardin pédagogique et entamer une progression vers la restauration collective bio et locale,
- animer un rallye de découverte des modes de transport dans la ville puis mettre en place un pédibus,
- organiser une soirée d'astronomie puis proposer de réduire l'éclairage nocturne autour et dans le centre,
- découvrir le cycle de l'eau puis créer une mare pédagogique,
- organiser une visite à la déchèterie puis construire un compost,
- animer un atelier cuisine solaire puis mettre en œuvre un plan de réduction de la consommation électrique au centre,
- suite à un mini camps « cabanes en forêt », planter des arbres autour du centre ou aménager des petits hôtels à insectes,
- proposer des ateliers manuels, s'interroger sur la provenance, la fabrication, le traitement du matériel, organiser un vide grenier puis choisir ses fournitures de façon responsable,
- etc.

Enfants, parents, animateurs, directeurs, élus, personnels technique, vous avez sûrement déjà une expérience et des idées, parlez-en au sein de votre centre de loisirs et avec les Francas de votre département.

Trois manières d'entrer dans le dispositif Centre A'ERE

Module Sensibilisation
Développer les pratiques éducatives d'ERE et préparer un pré diagnostic, un repérage des points sur lesquels il est possible d'avancer.

Module Engagement
Projets éducatifs approfondis, chantiers destinés à améliorer la situation, faire bouger le projet de structure (exemple : installation d'un compost mise en place de X % de repas bio locaux, plan d'action achat fourniture, réduction de la consommation électrique, etc.).

Module Transformation
Centres pensés dès leur rénovation/conception dans une double visée éducative et gestionnaire respectueuse de l'environnement dans une perspective de développement durable (Haute qualité éducative et environnementale hqe).

Mise à disposition des malles pédagogiques

Les Francas de Charente-Maritime disposent de malles de jeux regroupés par tranche d'âge ou par thèmes.

Nous les mettons à disposition des structures éducatives du département pour une durée d'une journée, une semaine ou un cycle de 6 à 8 semaines.

Construites autour de thèmes variés, ces malles constituent un véritable support pour vos projets auprès des enfants et des jeunes. La location peut s'accompagner d'un temps de formation auprès des équipes pédagogiques utilisatrices.



Quelques malles

Exemples.....

(Lien vers le catalogue : http://francas17.fr/?page_id=60)

EGALITE FILLES/GARCONS : Sensibiliser les enfants à l'égalité filles/garçons

PETITE OURSE : Découvrir l'astronomie

RELAXATION LUDIQUE : Favoriser la détente, développer une conscience corporelle

Tarif location des malles

	Catégorie 1		Catégorie 2		Catégorie 3	
	Adhérent	Non-Adhérent	Adhérent	Non-Adhérent	Adhérent	Non-Adhérent
1 semaine	30 €	45 €	45 €	60 €	60 €	80 €
Cycle (entre 6 à 8 semaines) pour toutes les malles	100 €	150 €	140 €	190 €	200 €	250 €

Malle Bande Dessinée & Manga gratuites

Les Formations Professionnelles qualifiantes

BPJEPS EDD Education à l'Environnement vers un Développement Durable

Développer des modes d'intervention s'inscrivant dans une logique de travail collectif et partenarial, prenant en compte notamment les démarches, d'éducation à la citoyenneté, de développement durable et de prévention des maltraitances .

CPJEPS AAVQ animateur·trice d'activités et de Vie Quotidienne

L'animateur·trice d'activités et de vie quotidienne se situe principalement dans les accueils collectifs de mineurs (accueils périscolaires, accueils de loisirs, séjours de vacances). Il ou elle peut aussi se situer dans toute structure organisant des loisirs et des activités d'animation socioculturelle.

BPJEPS LTP Loisirs Tous Publics

Construire un projet d'activités, accueillir les enfants, aménager les espaces, définir des thématiques d'activités (sciences et techniques, lecture-écriture, jeux, chants...), définir le rôle éducatif de l'animateur·trice.

DEJEPS Développement de Projets Territoires & Réseaux

Concevoir des projets d'animation éducatifs et pédagogiques complexes et de qualité. Permettre la prise de décision politique et éducative des élus associatifs et des élus des collectivités territoriales. Animer et coordonner les bénévoles et salariés du secteur socio-éducatif. Travailler en partenariat avec le réseau d'acteurs local.

Retrouvez les dates, dossiers, tarifs et autres informations
www.francas-na.fr

La Formation Habilitéée

Formation BAFA Brevet d'Aptitude aux Fonctions d'Animateur·trice

Le BAFA permet à toute personne âgée d'au moins 17 ans, motivée par l'animation, d'encadrer à titre non professionnel des enfants et des adolescents accueillis dans un Accueil collectif de mineurs.

Être titulaire du BAFA, c'est se voir connaître des compétences pour :

- concevoir et organiser des activités et des projets d'animations de qualité qui répondent aux besoins et aux possibilités des enfants et des adolescents ainsi qu'à leurs aspirations,
- veiller au bien-être, à l'épanouissement et à la sécurité des enfants et des adolescents accueillis,
- élaborer et mener un projet au sein d'une équipe et s'engager dans une aventure collective enrichissante socialement utile.

Le BAFA se déroule en 3 étapes qui sont à effectuer dans un délai de 30 mois maximum : un stage de formation théorique, un stage pratique et un stage d'approfondissement.

<https://www.bafa-lesfrancas.fr/bafa>

Formation BAFD Brevet d'Aptitude aux Fonctions de Directeur·trice

Le BAFD permet à toute personne âgée d'au moins 21 ans, motivée par l'animation et l'action éducative, de diriger à titre non professionnel un Accueil collectif de mineurs.

Être titulaire du BAFD, c'est se voir reconnaître des compétences pour :

- concevoir et mettre en œuvre un projet pédagogique qui prend en compte les besoins éducatifs des enfants dans leurs temps de loisirs,
- tisser les relations avec les différents éducateurs des enfants (notamment les parents) et avec l'environnement du l'accueil collectif de mineurs,
- créer les conditions d'un accueil qui garantit le bien-être, l'épanouissement et la sécurité des enfants et des adolescents,
- conduire et accompagner une équipe autour d'un projet collectif et socialement utile.

Le BAFD se déroule en 4 étapes (2 stages théoriques et 2 stages pratiques) qui sont à effectuer dans un délai de 30 mois maximum.

<https://www.bafa-lesfrancas.fr/bafd>

L'adhésion Individuelle

J'adhère
aux **Francas**
pour...

- renforcer l'attention portée aux enfants et à leurs conditions de vie...
- une éducation qui émancipe et permette de comprendre le monde...
- faire vivre les droits de l'enfant...
- que l'éducation et le bien-être des enfants soient l'affaire de tous...
- porter des politiques ambitieuses en faveur des enfants et des jeunes...
- proposer aux enfants et aux adolescents des loisirs de qualité...
- que les enfants s'épanouissent au centre de loisirs...
- une participation accrue des enfants et des adolescents à la vie de leur territoire...
- bâtir une société fraternelle, ouverte à la diversité...
- prendre part au débat citoyen sur l'éducation et l'action éducative...
- que chaque enfant ait droit à l'éducation...

...et pour tant d'autres raisons...

J'AGIS
pour l'enfance
par l'éducation

Adhérer aux Francas, c'est affirmer sa volonté d'agir pour l'éducation des enfants et des adolescents.

Cela vous donne accès aux ressources des Francas :

- abonnement à la revue Camaraderie
- formations complémentaires
- conseils et accompagnement dans vos projets d'animation
- documentation pédagogique

Cela vous permet également de prendre part activement à l'action des Francas sur votre territoire.



J'adhère aux Francas, je m'abonne à Camaraderie pour me tenir informé-e au fil des 4 numéros annuels.

Dans chaque numéro :

un sujet exploré dans le dossier, des témoignages de citoyens et d'éducateurs engagés, des reportages au cœur de l'action éducative locale, des regards croisés sur l'enfance et des ressources pour agir...

Le coût annuel de l'abonnement s'élève à 5 €.

Le tarif de l'adhésion est fixé chaque année par les Francas de votre département lors de leur Assemblée Générale



L'adhésion Collective

Bordereau d'adhésion pour l'année 2021

A remplir puis à retourner aux Francas de Charente-Maritime,

11 rue du Général Cousse 17000 LA ROCHELLE

ou par mail : francas17@wanadoo.fr

Nouvelle Adhésion

Renouvellement

Date de réception :

IDENTITE DE L'ADHERENT

Nom de l'organisme gestionnaire : _____

Adresse : _____

Tél : _____ Portable : _____ Mél : _____

Coordonnées (pour l'envoi de la correspondance)

Nom et prénom du/de la responsable de l'accueil de loisirs _____

Adresse : _____

Tél : _____ Portable : _____ Mél : _____

Nom et prénom du/de la Président-e, du/ de la maire : _____

Adresse (si dérente de l'accueil de loisirs) _____

Tél : _____ Portable : _____ Mél : _____

Nom et prénom du/de la trésorier-ère : _____

Adresse (si dérente de l'accueil de loisirs) _____

Tél : _____ Portable : _____ Mél : _____

	STRUCTURES D'ACCUEIL			
Type de structure	Centre de loisirs à l'année	Centre de loisirs périscolaire et TAP	Centre de loisirs pendant les vacances	Total 2019
Nombre d'enfants accueillis en 2019				
Nombre de jour/enfant 2019				
Nombre d'implantation				

	PUBLIC EN 2019			
	0 à 5 ans	6 à 11 ans	12 à 17 ans	Total journées-enfants (1 jour = 8 h de présence (tableau CAF))
Total journées-enfants				

COTISATION

Montant de la cotisation collective à verser pour l'année 2021

La cotisation est plafonnée à 15 000 journées-enfants

Nombre total de jours/enfants x 0.18 € _____ + 70 € (forfait de base) = _____

Pour les structures qui n'accueillent pas d'enfants = 150 € (forfait annuel)

Je soussigné(e), (Nom et Prénom) _____ en qualité de Président/Maire, déclare que les renseignements fournis sont exacts.

A _____, le _____ 2021

Signature



Les Francas de Charente-Maritime
Ecole Beauregard - 11 rue du Général Cousse 17000 LA ROCHELLE
Tél. 05.46.27.38.09 Mail : francas17@wanadoo.fr

<https://www.facebook.com/francas17/>
Site : <http://francas17.fr/>

Accueil téléphonique :
Du lundi au vendredi 9h00-12h30 et de 13h30-17h00