

de Charente-Maritime

les francas

L'éducation en mouvement !



**Adhérer avec les Francas
de Charente-Maritime**

2023

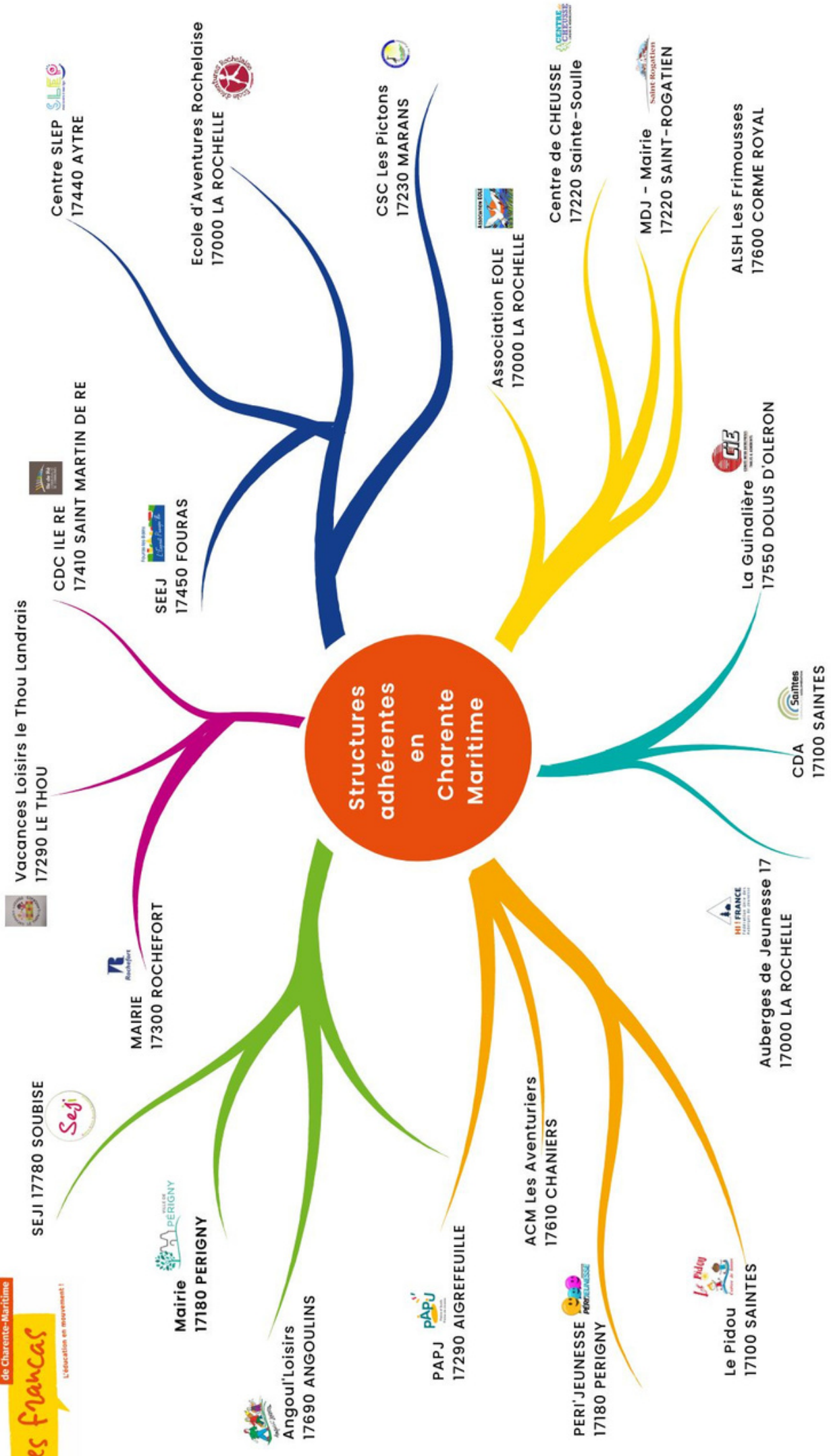
avec les **enfants**
et les **jeunes,**
ensemble
pour l'**éducation !**
les francas

"Avec les enfants & les jeunes, ensemble pour l'éducation !"

Les Francas sont, par leur histoire, leurs modes d'action et d'organisation, un mouvement de femmes et d'hommes qui agissent au quotidien pour l'éducation. Leur motivation : agir avec les enfants et les adolescent.es d'aujourd'hui vers l'humain et le citoyen le plus libre et le plus responsable possible dans la société la plus fraternelle et démocratique possible.

Leur objectif : transformer les conditions de vie, d'éducation et d'action des enfants et des adolescent.es par l'action éducative.

Fédération d'Education Populaire reconnue d'utilité publique et agréée par le ministère de l'Education Nationale, de la jeunesse et de la vie associative, nous agissons pour l'accès de tous les enfants et adolescent à des loisirs de qualité.



Sommaire

Page 4

Le Mouvement des Francas

Page 5

Le sens d'adhérer aux Francas

L'accompagnement et
le soutien aux structures

Page 7

La représentation institutionnelle

Les ressources pédagogiques

Page 8

Les Formations

Page 12

Nos malles pédagogiques

Page 13

Formations professionnelles qualifiantes

Page 14

Formations habilitées

Page 9

La mise en œuvre des pratiques éducatives

Place à nos droits !

K'Ravanes

Page 10

Graine de Philo

Petite Ourse

Ateliers radio

Page 11

Centre A'Ere

Page 15

Adhésion individuelle

Page 16

Adhésion Collective

Le Mouvement des Francas



Partenaires de 3000 collectivités et associations locales sur le territoire national, la Fédération des Francas fonde son action sur une expérience de 70 ans.

Les Francas rassemblent des hommes et des femmes qui défendent la place des enfants et des adolescents dans la société.

Les Francas sont partenaires de l'Etat, en relation avec les ministères, les pouvoirs publics territoriaux, la CNAF.

1944



Création du mouvement laïque
"Francs et Franches Camarades"
Création des 1ers centres aérés"

1989



Les Francs et Franches Camarades
deviennent les Francas

1954



1ères formations des
guides (ou moniteurs

2007



l'Organisation du concours international
d'affiches "Agis pour tes droits"

1956



1ères formations des
directeurs-tricess

2007



60 ans des Francas
de Charente-Maritime

Le sens d'adhérer aux Francas de Charente-Maritime

En adhérant aux Francas de Charente-Maritime, une association ou une collectivité locale s'engage à partager le projet des Francas, et soutient sa mise en vie en direction de l'enfance et de la jeunesse.

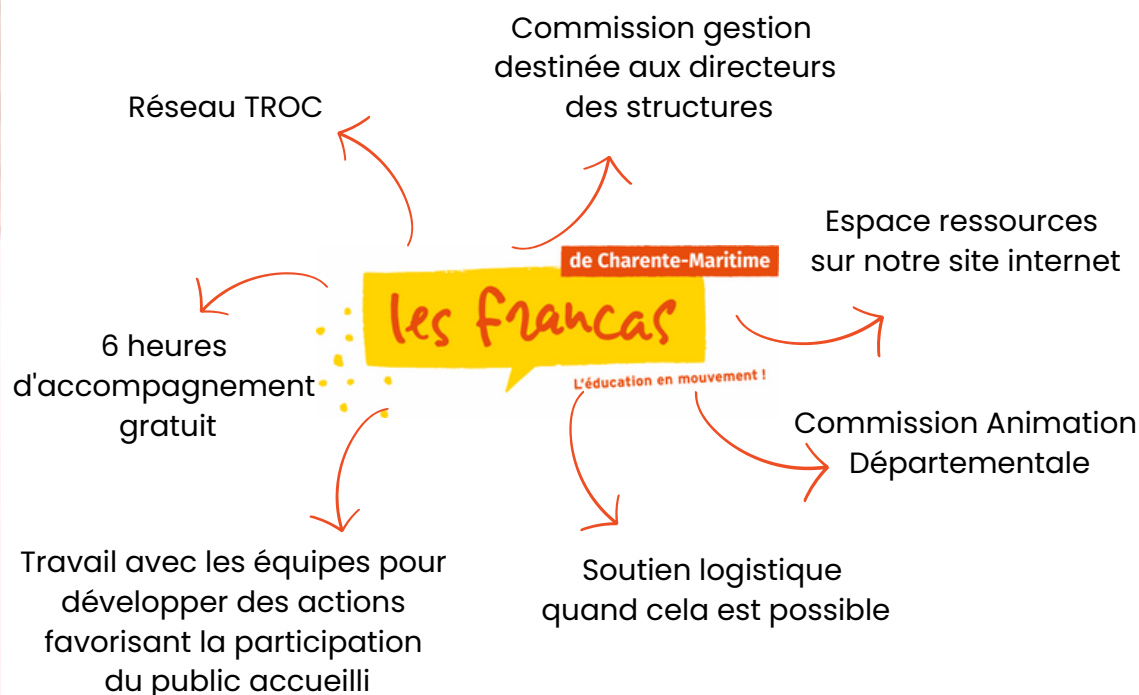
En cela toute organisation adhérente aux Francas de Charente-Maritime se doit d'interroger son projet éducatif dans le sens d'une réelle "attention généralisée portée à l'enfant". Cette implication dans le mouvement des Francas vous permet **d'agir lors de l'assemblée générale, de partager votre expérience avec le réseau, d'être représenté auprès des partenaires institutionnels**, mais également de **bénéficier de nombreuses prestations** dans les différents domaines d'actions des Francas.

L'accompagnement et le soutien aux structures

Alors des visites effectuées dans chaque structure adhérente c'est l'occasion d'échanger sur les changements institutionnels et réglementaires, sur vos besoins, vos attentes, etc...

Selon vos demandes, nous vous conseillons sur des aspects d'ordre juridique, économique ou pédagogique, nous vous accompagnons et nous nous adaptons à vos disponibilités.

Prestations gratuites incluses dans l'adhésion



Autres prestations

Exemple d'accompagnement

- Réécriture du projet pédagogiques avec les équipes
- Réécriture du projet éducatif avec les élus
- Impliquer les familles
- Favoriser l'égalité filles/garçons
- réaménager les espaces
- accompagner et évaluer un stagiaire BAFA
- Formation professionnelle continue : ateliers philo, astronomie, pause méridienne, le numérique avec les enfants et les jeunes

K'Ravanes des Francas

intervention les K"Ravanes :

- Egalité filles/garçons
- Relaxation ludiques
- Petite Ourse
- Graines de philo
- Education à la sexualité
- Gestion des émotions / communication non violentes
- Education à la santé
- Eveille tes sens



La représentation institutionnelle

Etre adhérent à une fédération c'est également pouvoir être représenté à plus grande échelle, en plus grand nombre et être entendus. Nous représentons nos adhérents lors de différentes instances institutionnelles



Comité de pilotage CAF "**Schéma Départemental de Services aux Familles**" "Promeneur Du Net" et "Espace de Vie Social".



Commission **de sauvegarde** SDJES



Programme **partenariale de stages** SDJES



Comités de pilotage **des PEDT**

Les ressources pédagogiques

Les Francas produisent de nombreuses ressources pédagogiques : revues, dossiers, espaces ressources sur notre site internet "Grandir en famille et "Grandir à loisirs", des outils que nous mettons à votre disposition :

- **Malles** pédagogiques
- Fichiers **jeux**
- JPA "**Spécial directeurs**" (1 offert par an)

Quant aux publications, vous en êtes acteurs en témoignant de vos pratiques dans les revues :

- **Grandir !** : elle s'adresse aux élus locaux, aux coordinateurs des différents dispositifs enfance -jeunesse
- **Camaraderie** : elle s'adresse aux animateurs-trices et au travers de portraits et témoignages, elle valorise les actions menées dans nos structures adhérentes.



Les Formations

En fonction des besoins exprimés par nos adhérents, nous vous proposons des sessions de formations continues avec l'appui de la Fédération Nationale et de l'Union Régionale.

- Formations habilitées : **BAFA - BAFD** en région ou directement sur site.
- Formations qualifiantes et diplômantes : **CPJEPS** "Animateur d'activités et de la vie quotidienne", **BPJEPS** "Loisirs tous publics".
- Formations Professionnelles Continues : Sur les **pratiques éducatives** des Francas (Graine de philo, Radio...) et d'autres thématiques suivant vos besoins.

Nous proposons également chaque année des **formations courtes et techniques**.

Ces formations peuvent être organisées, sur site, dans vos structures, pour 6 personnes minimum.



La mise en oeuvre des pratiques éducatives des Francas

Fidèles à leurs valeurs et à leurs convictions, les Francas développent une réflexion large sur les droits de l'enfant, leur diffusion, et la façon dont les enfants et les jeunes peuvent se les approprier.

Nous proposons donc plusieurs types d'accompagnement sur cette thématique.



Place à nos droits

L'ambition de l'opération **Place à nos droits !** est d'agir dans tous les espaces éducatifs que fréquentent les enfants et les adolescent.es, ainsi que dans leur quartier, leur village, leur ville, leur commune, pour :

- la connaissance et l'appropriation des droits des mineurs dont la **Convention Internationale des Droits de l'Enfant** (CIDE),
- la prise en compte de **ces droits** et une effectivité accrue de ceux-ci.

Il s'agit à partir des réalités territoriales, d'améliorer, de **changer** la vie quotidienne des enfants et des adolescent.es à travers un parcours Expressions, Education aux droits de l'enfant et au Droit.

Les K'Ravanes

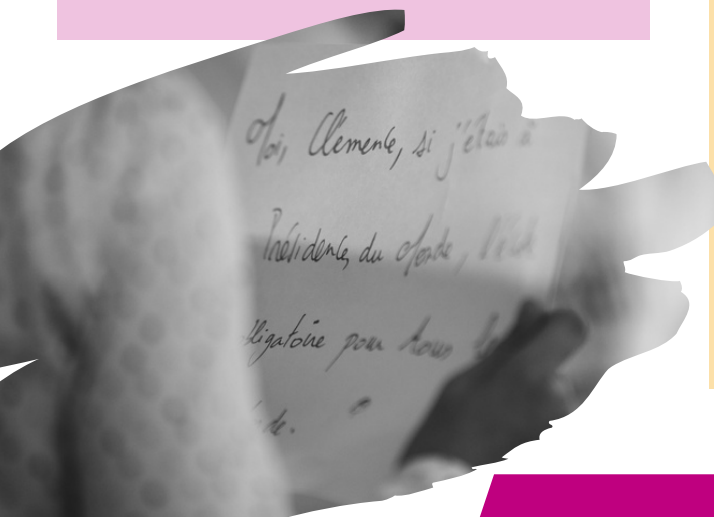
Les Francas de Charente-Maritime ont imaginé pour vous des **modules d'animations** qui permettent à tous les accueils de loisirs de participer et d'avoir accès à des interventions de qualité.

Qu'elles aient lieu à la journée, à la demi-journée ou dans le cadre de mini-stages de plusieurs journées, ces interventions sont réfléchies avec les structures et favorisent **l'émergence de nouveaux projets** ou s'intègrent dans les projets mis en œuvre par les équipes éducatives.

Les ateliers sont conçus pour des groupes allant d'une dizaine d'enfants de moins de 6 ans jusqu'à une quinzaine d'enfants de plus de 6 ans. Les interventions peuvent comporter 1 à 5 séances d'animation d'une durée 1h30.

- Un nombre de place limité pour permettre des interventions de qualité
- Des durées adaptées aux différentes tranches d'âge
- Des thématiques variées

EGALITE FILLE/GARCON
RELAXATION LUDIQUE
GRAINES DE PHILO
GESTION DES EMOTIONS...



Graines de Philo

Graines de philo valorise l'expression des enfants et aboutit à une réflexion **philosophique** produite par eux, qui deviendra à son tour l'objet de **réflexion** et d'**échanges**.

On y apprend à **formuler** ce que l'on pense, à **écouter et prendre en compte** le vécu de l'autre, et à transformer ce vécu en questionnements. On y **développe** notre esprit **critique, l'écoute et la tolérance**. C'est ainsi qu'on "**grandit**".



Petite Ourse

Depuis toujours, partout et pour tout le monde, les ciels et les astres sont un **patrimoine universel** et accessible : l'astronomie est un formidable moyen de déclencher la curiosité.

Dans le cadre du partenariat entre les **Francas et l'AFA** (Association Française d'Astronomie), la **Petite Ourse** est proposée en particulier en direction des accueils de loisirs, durant les vacances ou sur les temps périscolaires.

La Petite Ourse **sensibilise** les enfants à la **démarche scientifique** (hypothèse, expérimentation, observation, analyse) à l'**observation** réelle du ciel et les **familiarise** aux outils de découverte de l'**astronomie**.

LA FORMATION « PETITE OURSE » PERMET D'ACCÉDER À UN 1er NIVEAU D'AUTONOMIE POUR :

- Repérer et identifier au moins 5 constellations ;
- Viser MARS, SATURNE ou JUPITER avec une lunette astronomique ;
- Observer le soleil sans danger ;
- Faire la différence entre étoiles et planètes ;
- Reconnaître les phases lunaires.

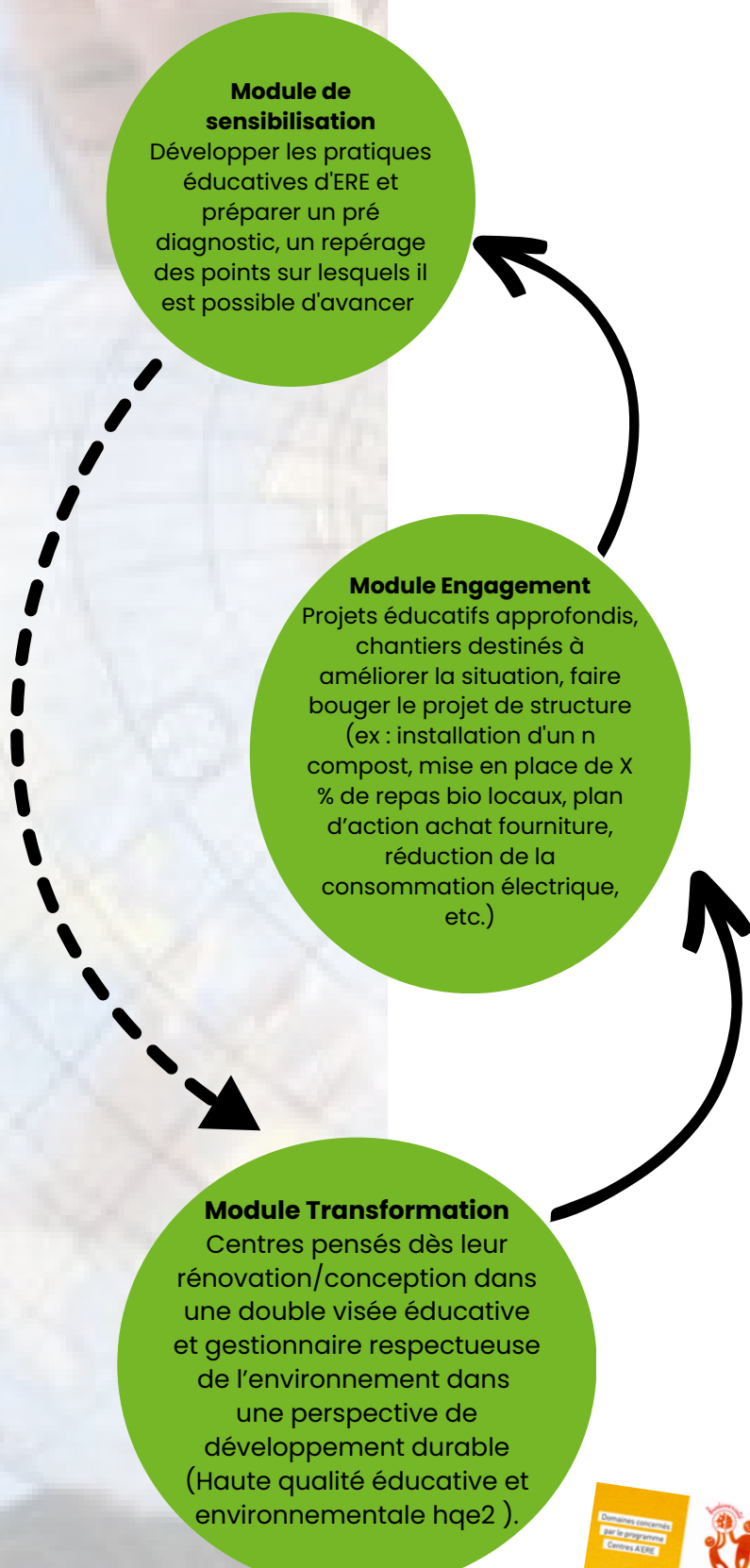
Ateliers radio

La maîtrise de l'information constitue un enjeu éducatif majeur dans une société où l'information est riche et complexe. Aussi, **familiariser** les enfants et les jeunes à ce monde de l'information, les **éduquer**, pas uniquement comme consommateurs, mais comme acteurs-trices et producteurs-trices d'informations est indispensable.

« **L'Enfant reporter** » participe activement à l'apprentissage et à l'exercice de la **citoyenneté** en permettant aux enfants de développer leur analyse et leur sens critique face à l'information dans une démarche d'**éducation aux médias**.

Nous proposons un travail multimédia : **presse et radiophonique**. Nous intervenons en amont pour définir le projet avec la structure, puis après avoir formé les utilisateurs et utilisatrices au matériel, nous le leur confions, le temps de réaliser des reportages.

Nous assurons à la fin la mise en page, le montage, l'enregistrement d'une émission. Ce travail permet de développer les **compétences des enfants** dans de nombreux domaines : prise de parole, compétences techniques, rédactionnelles, écoute des autres.



Module de sensibilisation

Développer les pratiques éducatives d'ERE et préparer un pré diagnostic, un repérage des points sur lesquels il est possible d'avancer

Module Engagement

Projets éducatifs approfondis, chantiers destinés à améliorer la situation, faire bouger le projet de structure (ex : installation d'un n compost, mise en place de X % de repas bio locaux, plan d'action achat fourniture, réduction de la consommation électrique, etc.)

Module Transformation

Centres pensés dès leur rénovation/conception dans une double visée éducative et gestionnaire respectueuse de l'environnement dans une perspective de développement durable (Haute qualité éducative et environnementale hqe2).



Centre Aère

Un Centre Aère est un **centre de loisirs éducatifs**, dont l'équipe à choisi de s'engager dans la prise en compte progressive, volontaire et pérenne des questions d'environnement, et plus généralement de développement durable.

Dans un Centre A'ERE, l'**action éducative** comme le cadre de **vie quotidienne** s'anime de manière cohérente et imbriquée :

- tout ce qui conditionne la vie quotidienne du centre de loisirs, que cela concerne **l'alimentation, le bâti, les transports, les achats, la biodiversité, l'eau, l'énergie...**, est inscrit dans le projet éducatif et peut servir de support éducatif,
- toute **action d'éducation, à l'environnement, sur le jardinage, la nature, le cycle de la matière, l'eau, l'énergie, les saisons...** pourra déboucher sur une idée d'engagement pour l'amélioration du cadre et des conditions de vie du centre.

Le projet d'un Centre A'ERE repose sur un **effort significatif** pour s'assurer de la participation réelle et diversifiée de toutes les parties prenantes (enfants, parents, équipes éducatives : animateurs, directeurs, personnels techniques, élus, partenaires, enseignants...).

Le Centre A'ERE, parce qu'il est ancré dans un territoire, peut en outre faire **évoluer les pratiques d'autres acteurs** (écoles, collectivités, associations...) sur un projet de **développement local** : la protection, la découverte et l'éducation à l'environnement offrent des sources inépuisables d'actions partagées.

Mise à disposition des malles pédagogiques

Les Francas de Charente-Maritime disposent de **malles de jeux regroupés par tranche d'âge ou par thèmes**.

Nous les mettons à disposition des structures éducatives du département pour une durée d'une journée, **une semaine** ou un cycle de **6 à 8 semaines**.

Construites autour de thèmes variés, ces malles constituent un véritable support pour vos projets auprès des enfants et des jeunes. La location peut s'accompagner d'un temps de formation auprès des équipes pédagogiques utilisatrices.



A VOS MALLES

PRÉ

ANIMER

CATALOGUE

les francas

EGALITE FILLES/GARCONS : Sensibiliser les enfants à l'égalité filles/garçons

PETITE OURSE : Découvrir l'astronomie

RELAXATION LUDIQUE : Favoriser la détente, développer une conscience corporelle

JARDIN DES ARTS : Favoriser l'expression, la créativité, la communication des émotions

DROITS DE L'ENFANT : Sensibiliser les enfants à la CIDE

VALISE A HISTOIRES : Développer des activités autour du livre, du conte

EVEILLE TES PAPILLES : Découvrir le monde gustatif

EVEILLE TES SENS : Découvrir et développer les 5 sens

BANDE DESSINNEE : Découvrir 3 malles autour de la BD : 1er lecteur, Citoyenneté et Pré-ados

GESTION DES EMOTIONS : Ressources diverses pour aborder et accompagner les enfants à identifier les émotions

ESCAPE GAME "SAUVONS LA DIVERSITE" : Grand jeu immersif qui amène à découvrir les principes de la laïcité


HANDICAP : Sensibilisation aux différents handicaps avec un panel de ressources

Le catalogue des malles
<http://francas17.fr>

Les formations


Professionnelles qualifiantes

BPJEPS Loisirs Tous Public




Construire un projet d'activités, accueillir les enfants, aménager les espaces, définir des thématiques d'activités (sciences et techniques, lecture-écriture, jeux, chants...), définir le rôle éducatif de l'animateur-trice.

BPJEPS Education à l'Environnement vers un Développement Durable




Développer des modes d'intervention s'inscrivant dans une logique de travail collectif et partenarial, prenant en compte notamment les démarches, d'éducation à la citoyenneté, de développement durable et de prévention des maltraitances .

CPJEPS animateur·trice d'Activités et de Vie Quotidienne



L'animateur-trice d'activités et de vie quotidienne se situe principalement dans les accueils collectifs de mineurs (accueils périscolaires, accueils de loisirs, séjours de vacances). Il ou elle peut aussi se situer dans toute structure organisant des loisirs et des activités d'animation socioculturelle.

DEJEPS Développement de Projets Territoires & Réseaux



Concevoir des projets d'animation éducatifs et pédagogiques complexes et de qualité. Permettre la prise de décision politique et éducative des élus associatifs et des élus des collectivités territoriales. Animer et coordonner les bénévoles et salariés du secteur socio-éducatif. Travailler en partenariat avec le réseau d'acteurs local.

La Formation Habilitée

Formation BAFA Brevet d'Aptitude aux Fonctions d'Animateur-trice

Le BAFA se déroule en **3 étapes** qui sont à effectuer dans un délai de 30 mois maximum :

- 1 session **théorique** de 8 jours
- 1 session **pratique** de 14 jours
- 1 session **d'approfondissement** de 6 jours ou de **qualification** de 8 jours.



Le **BAFA** permet à toute personne âgée d'au moins **16 ans**, motivée par l'animation, d'encadrer à titre non professionnel des enfants et des adolescents accueillis dans un Accueil collectif de mineurs.

Être titulaire du BAFA, c'est se voir connaître des compétences pour :

concevoir et **organiser** des activités et des projets d'animations de qualité qui répondent aux besoins et aux possibilités des enfants et des adolescents ainsi qu'à leurs aspirations, **veiller au bien-être**, à l'**épanouissement** et à la **sécurité** des enfants et des adolescents accueillis, **élaborer** et **mener un projet** au sein d'une équipe et **s'engager** dans une aventure collective enrichissante socialement utile.



Formation BAFD Brevet d'Aptitude aux Fonctions de Directeur-trice

Le BAFD se déroule en 4 étapes qui sont à effectuer dans un délai de 30 mois maximum :

- 1 session **théorique** de 8 jours
- 1 session **pratique** de 14 jours
- 1 session **de perfectionnement** de 6 jours



Le **BAFD** permet à toute personne âgée d'au moins **18 ans**, motivée par l'animation et l'action éducative, de diriger à titre non professionnel un Accueil collectif de mineurs.

Être titulaire du BAFD, c'est se voir reconnaître des compétences pour :

concevoir et **mettre en œuvre** un projet pédagogique qui prend en compte les **besoins éducatifs** des enfants dans leurs temps de loisirs, **tisser les relations** avec les différents éducateurs des enfants (notamment les parents) et avec l'**environnement** de l'accueil collectif de mineurs, **créer** les conditions d'un accueil qui garantit le **bien-être**, l'**épanouissement** et la **sécurité** des enfants et des adolescents, **conduire** et **accompagner** une équipe autour d'un projet collectif et socialement utile.

Adhésions individuelles

renforcer
l'attention
portée aux enfants et
à leurs conditions
de vie...

faire vivre
les droits
de l'enfant...

porter
des politiques
ambitieuses en faveur
des enfants
et des jeunes...

que les enfants
s'épanouissent
au centre de loisirs...

bâtir une société
fraternelle, ouverte
à la diversité...

...et pour tant
d'autres raisons...

J'AGIS
pour l'enfance
par l'éducation

Adhérer aux Francas, c'est affirmer **sa volonté d'agir** pour l'**éducation** des enfants et des adolescents.

Cela vous donne accès aux **ressources** des Francas :

- abonnement à la revue Camaraderie
- formations complémentaires
- conseils et accompagnement dans vos projets d'animation
- documentation pédagogique

Cela vous permet également de **prendre part** activement à l'action des Francas sur votre territoire.

Le tarif de l'adhésion est fixé chaque année par les Francas de votre département lors de leur Assemblée Générale. Pour **2023** l'adhésion de **base** : 16 € l'adhésion de **soutien** : 21 €





Identité de l'adhérent

Nom de l'organisme gestionnaire

Adresse

Forme juridique

N° de Siren

N° ICOM

Tél

Mél

Site web

Facebook

Nom et prénom du/de la responsable de la structure

Tél

Mél

Nom et prénom du/de la Président-e / Maire

Tél

Mél

* Je soussigné-e, (Nom/Prénom) en qualité de président-e/Maire certifie vouloir adhérer à l'association des Francas de Charente-Maritime et déclare que les renseignements fournis sont exacts.

De ce fait, je suis pleinement informé des droits et des devoirs des membres de l'association, et accepte de verser ma cotisation due pour l'année en cours.

Le montant de la cotisation est de
facture.

€ payable par chèque ou virement bancaire à réception de la

Fait à _____, le _____

Signature de l'adhérent

Structure d'accueil



Type de structure	Accueil de loisirs périscolaire	Accueil de loisirs pendant les vacances	Total 2023
Nombre d'enfants accueillis en 2022			
Nombre de jour/enfant 2022			
Nombre d'implantation *			

Public en 2022	0 à 5 ans	6 à 11 ans	12 à 17 ans	Total journées-enfants (1 jour = 8 h de présence)
Total journées enfants				
Total enfants accueillis				

* Vos lieux d'accueil

Cotisation

La cotisation est plafonnée à 15 000 journées-enfants

Nombre total de jours/enfants x 0.18 € _____ + 70 € (forfait de base) = _____



Pour les structures n'accueillant pas d'enfants le forfait annuel est de 150 €

Cette année pour récupérer au mieux vos informations vous avez également la possibilité de compléter le formulaire d'adhésion via le lien ci-dessous

<https://www.surveio.com/survey/d/A8A3K2J9M3B7UIR9A>



Où, Clémentine, si j'étais à

Présidente du club, l'été

obligatoire pour tous les

été.

Contactez-nous !

Les Francas de Charente-Maritime
11 rue du Général Cousse 17000 LA ROCHELLE
Tél. 05.46.27.38.09

Mail accueil : francas17@wanadoo.fr
Mail Direction : directionfrancas17@gmail.com
Mail animation : animationfrancas17@gmail.com



Accueil téléphonique :
Du lundi au vendredi 9h00-12h30 et de 13h30-17h00

Retrouvez-nous sur :



francas17



lesfrancas17



Les Francas de
Charente-Maritime



www.francas17.fr